

## أولاً. علل وفسر ما يلي: 5ن

1- الإدارة الناجحة تحسن الاستفادة من التنظيم غير الرسمي؟

وذلك من خلال اعتباره امرا صحيا و واقعا يجب التعامل معه واستغلال ايجابياته مثل اسخدامه في الاتصال السريع وتحفيز العاملين والمحافظة على شخصية الفرد العامل.

2- تتميز منظمات الأعمال المبتكرة بدرجة رسمية منخفضة؟

لان الرسمية هي إجراءات وقوانين عمل تقيد حرية الأفراد وتمنعهم من المبادرة والابداع، لذلك كلما قلت الرسمية اصبح العمال أكثر حرية والمنظمات اكثر مرونة وابتكارا.

3- ترتبط درجة تعقيد الهيكل التنظيمي بنطاق الإشراف؟

لأن مستوى نطاق الإشراف (ضيق أو واسع) يحدد عدد المستويات الادارية وبالتالي درجة التعقيد العمودي، فكلما كان نطاق الإشراف أضيق زاد عدد المشرفين وبالتالي زاد التعقيد العمودي.

## ثانياً. ما هو الفرق بين: 4ن

1- الخريطة التنظيمية والهيكل التنظيمي؟

الهيكل التنظيمي هو الاطار المرجعي الذي يقسم الاعمال و يحدد الادوار والمهام والسلطات والمسؤوليات وطرق الاتصال واتخاذ القرارات ... داخل المنظمة، اما الخريطة فهي رسم تخطيطي ملخص للهيكل التنظيمي.

2- تدوير العمل ودوران العمل؟

الأول يعني نقل العاملين من منصب لأخر داخل المنظمة ، والثاني يعني دخول وخروج العاملين من المنظمة عن طريق التوظيف والاقالة او الاستقالة.

3- الهيكل الايديولوجي والهيكل السياسي؟

الأول تنظيم يركز على التنشئة الاجتماعية والتصرف حسب ما تقره المعتقدات السائدة في المنظمة لتخفيض الصراعات الاستراتيجية، والثاني هو تنظيم ميسر قائم على التفاوض وتبادل المصالح.

## ثالثاً. لاحظ الشكل(في الصفحة 2) ثم أجب عن الأسئلة التالية: 5ن

1- لماذا يعتبر الهيكل القطاعي هيكلا ميكانيكيا؟

لانه مبني على التخصص في تقسيم العمل حسب القطاعات، درجة الرسمية عالية وكذلك درجة المركزية.

2- لماذا يعتبر الهيكل الافتراضي(الشبكي) هيكلا عضويا؟

لانه هيكلا مرنا متغير حسب ظروف السوق والمنافسة، يتميز باللامركزية وبدرجة رسمية متدنية، القدرة على الابداع وحل المشاكل بسرعة.

3- صنف هياكل مينتزبرغ الخمسة حسب درجة الآلية/العضوية على نفس الشكل؟

الآلية (البيروقراطية الآلية- الهيكل القطاعي- البيروقراطية المهنية- الهيكل البسيط – الهيكل الادهيوقراطي) العضوية

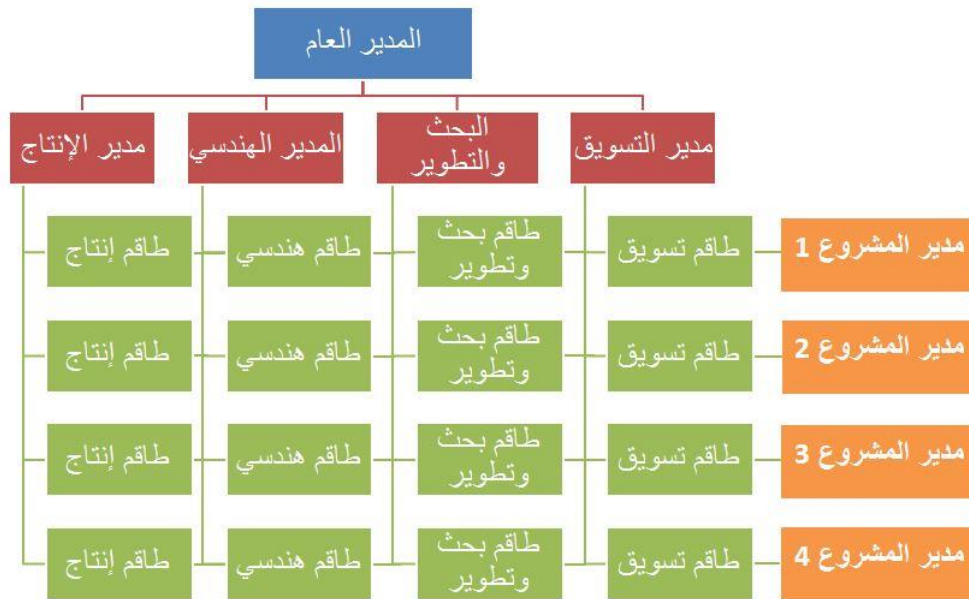
أنظمة عضوية

أنواع الهياكل	الحقبة الزمنية الأولى	الحقبة الزمنية الثانية	الحقبة الزمنية الثالثة
أنظمة ميكانيكية	1 الهيكل الوظيفي	2 الهيكل القطاعي	3 الهيكل الجغرافي
		4 الهيكل المصفوفي	5 هيكل فرق العمل
			6 الهيكل الافتراضي

رابعاً. إليك رسماً يمثل هيكلاً تنظيمياً لمنظمة أعمال: 6

- 1- ما نوع الهيكل؟ ..... مصفوفي .....
- 2- ما طبيعة هذا الهيكل (عضوي/الي)؟ ..... يميل للعضوي .....
- 3- ما هي مهام نقطة التقاء السطر الثالث مع العمود الثاني في هذا الهيكل؟ ..... كل المهام المتعلقة بالبحث والتطوير الخاصة بالمشروع 2 .....
- 4- ما هي أهم حدود هذا الهيكل (عيوبه)؟ ..... .....

ازدواج سلطة اصدار الاوامر وبالتالي ازدواج المساءلة، حدوث صراعات حول القوة ، ارباك العمال والتشويش عليهم.



جانفي 2026

أ.عظيمي